

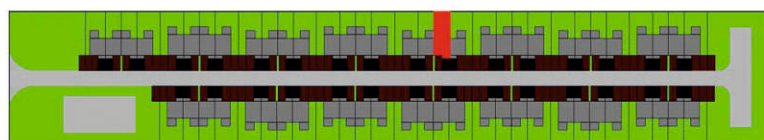
# APARTAMENTY ŻNIN

**Apartamenty Żnin**  
ul. 1 Stycznia

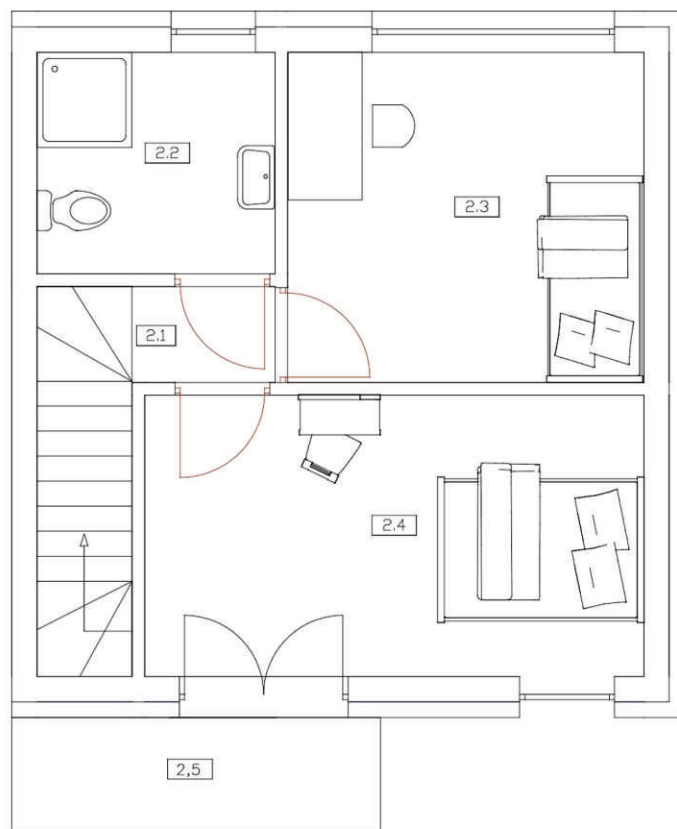
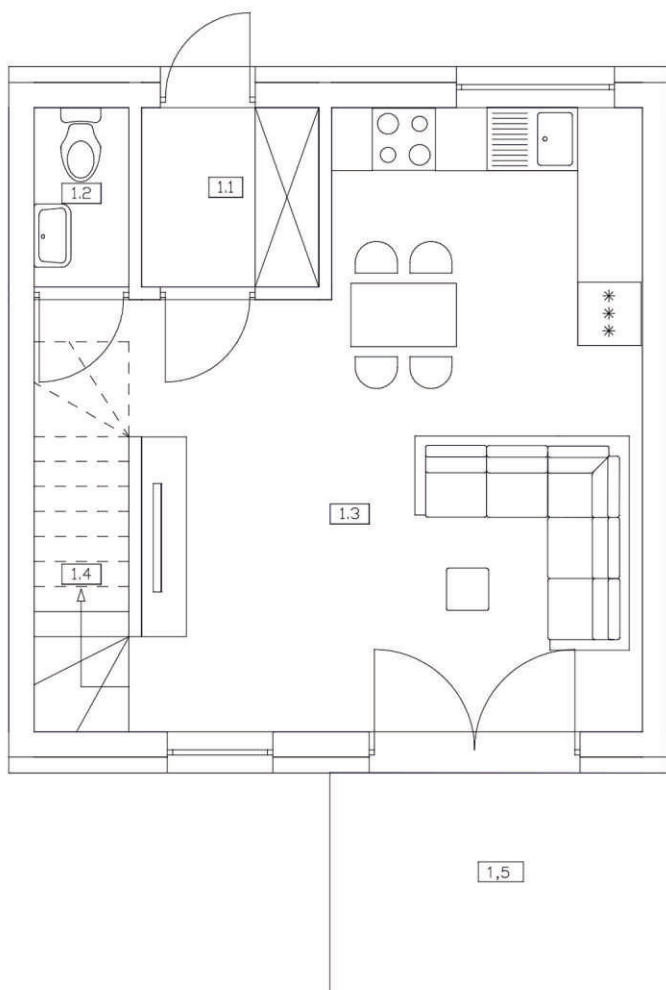


# NR 9C

**BUDYNEK NR 9**



**POWIERZCHNIA: OKOŁO 60,98M<sup>2</sup>**



NR	POMIESZCZENIE	POWIERZCHNIA
1.1	WIATROLAP	2,43
1.2	WC	1,43
1.3	POKÓJ DZIENNY + KUCHNIA	25,53
1.4	KOMUNIKACJA	1,27
1.5	TARAS	8,75
SUMA POWIERZCHNI UŻYTKOWEJ		30,66

NR	POMIESZCZENIE	POWIERZCHNIA
2.1	KOMUNIKACJA	4,09
2.2	ŁAZIENKA	3,66
2.3	POKÓJ	9,45
2.4	POKÓJ	13,12
2.5	BALKON	3,60