

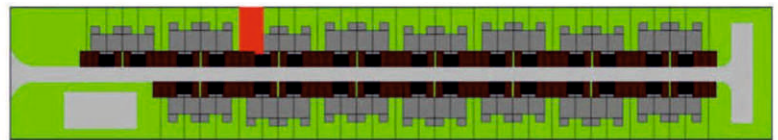
APARTAMENTY ŻNIN

Apartamenty Żnin ul. 1 Stycznia

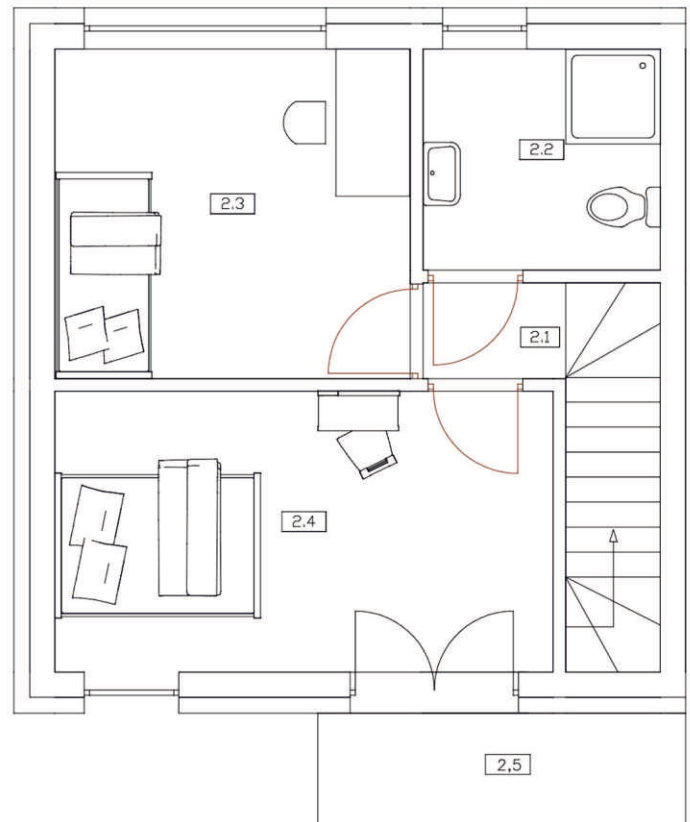
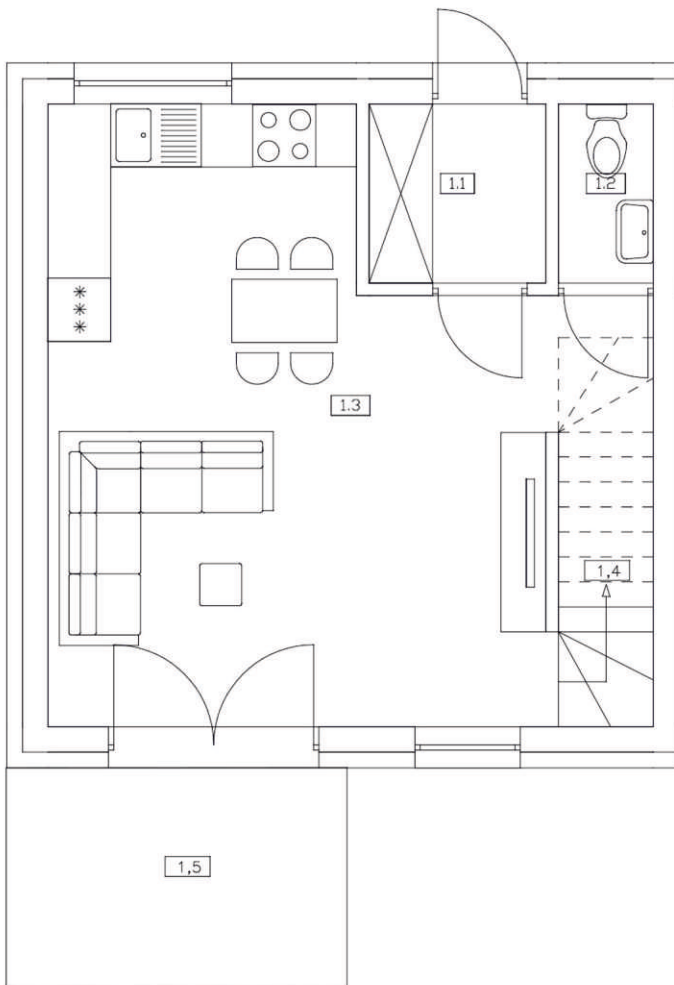


NR 5A

BUDYNEK NR 5



POWIERZCHNIA: OKOŁO 60,98M²



NR	POMIESZCZENIE	POWIERZCHNIA
1.1	WIATROLAP	2,43
1.2	WC	1,43
1.3	POKÓJ DZIENNY + KUCHNIA	25,53
1.4	KOMUNIKACJA	1,27
1.5	TARAS	8,75
SUMA POWIERZCHNI UŻYTKOWEJ		30,66

NR	POMIESZCZENIE	POWIERZCHNIA
2.1	KOMUNIKACJA	4,09
2.2	ŁAZIENKA	3,66
2.3	POKÓJ	9,45
2.4	POKÓJ	13,12
2.5	BALKON	3,60
SUMA POWIERZCHNI UŻYTKOWEJ		30,32