

**APARTAMENTY  
ŻNIN**

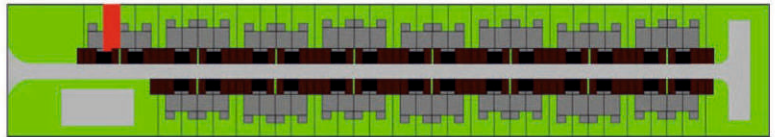
# Apartamenty Żnin

ul. 1 Stycznia

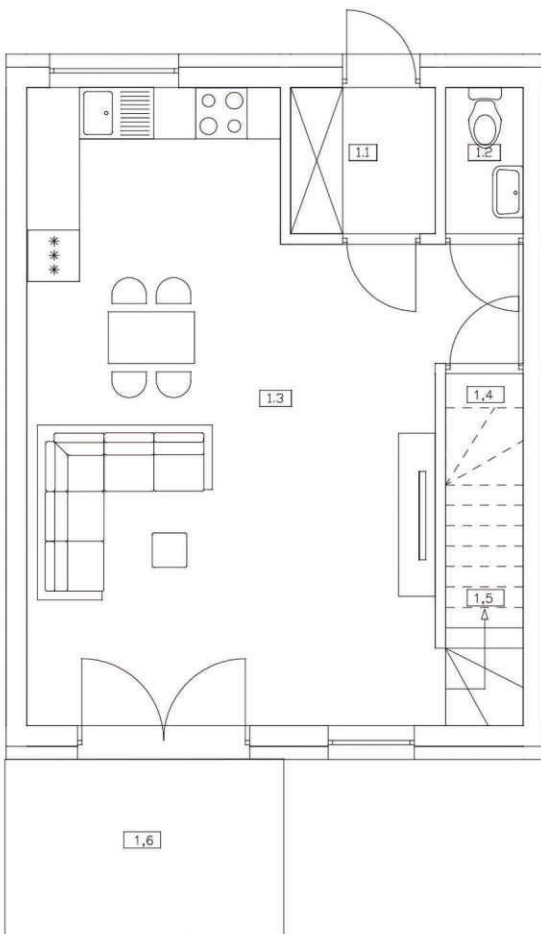


# NR 1B

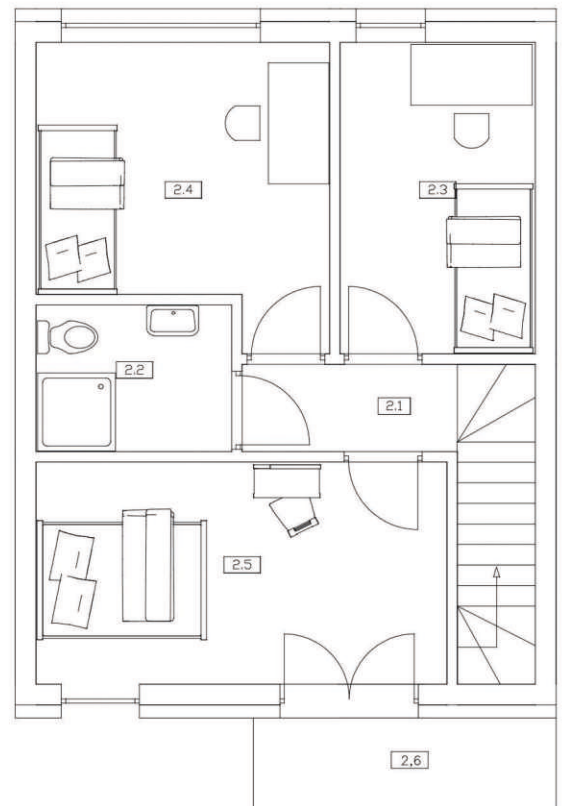
## BUDYNEK NR 1



**POWIERZCHNIA: OKOŁO 77,04M<sup>2</sup>**



NR	POMIESZCZENIE	POWIERZCHNIA
1.1	WIATROŁAP	2,43
1.2	WC	1,43
1.3	POKÓJ DZIENNY + KUCHNIA	32,26
1.4	POM. GOSPODARCZE	1,62
1.5	KOMUNIKACJA	1,27
1.6	TARAS	8,75
SUMA POWIERZCHNI UŻYTKOWEJ		39,01



NR	POMIESZCZENIE	POWIERZCHNIA
2.1	KOMUNIKACJA	5,66
2.2	ŁAZIENKA	3,74
2.3	POKÓJ	7,29
2.4	POKÓJ	8,93
2.5	POKÓJ	12,38
2.6	BALKON	3,60
SUMA POWIERZCHNI UŻYTKOWEJ		38,03